

分布 海南 (白沙、乐东)、广西 (大明山)。

讨论 该种与珠螽属 *Pelerinus* Bolívar 的种明显区别在于, 雄性腹部第 10 腹节背板后缘稍延长, 后缘平截, 雄性外生殖器为 1 对称的二叶, 从基部向端部形成 1 正“Y”字形, 直后臂中央具小齿。

(26) 截缘近珠螽 *Parapelerinus emarginatus* Liu et Kang, 2008 (图 65)

Parapelerinus emarginatus Liu et Kang, 2008. Zootaxa, 1830: 50-53 (Holotype, M, origi. descrip.; type locality: China, Fujian; type depository: IZCAS, Beijing).

特征记述 前胸背板背面中部具 1 “V” 形中横沟, 1 纵中线, 后缘微凹; 前胸背板侧叶高大于长, 前缘微凹, 后缘宽圆形, 腹缘圆钝角形。前足腿节腹面前缘具 5 刺, 中足腿节腹面前缘具 4 刺, 后足腿节腹缘具 9 前刺和 9 后刺。前足胫节背缘不具 9 背刺;

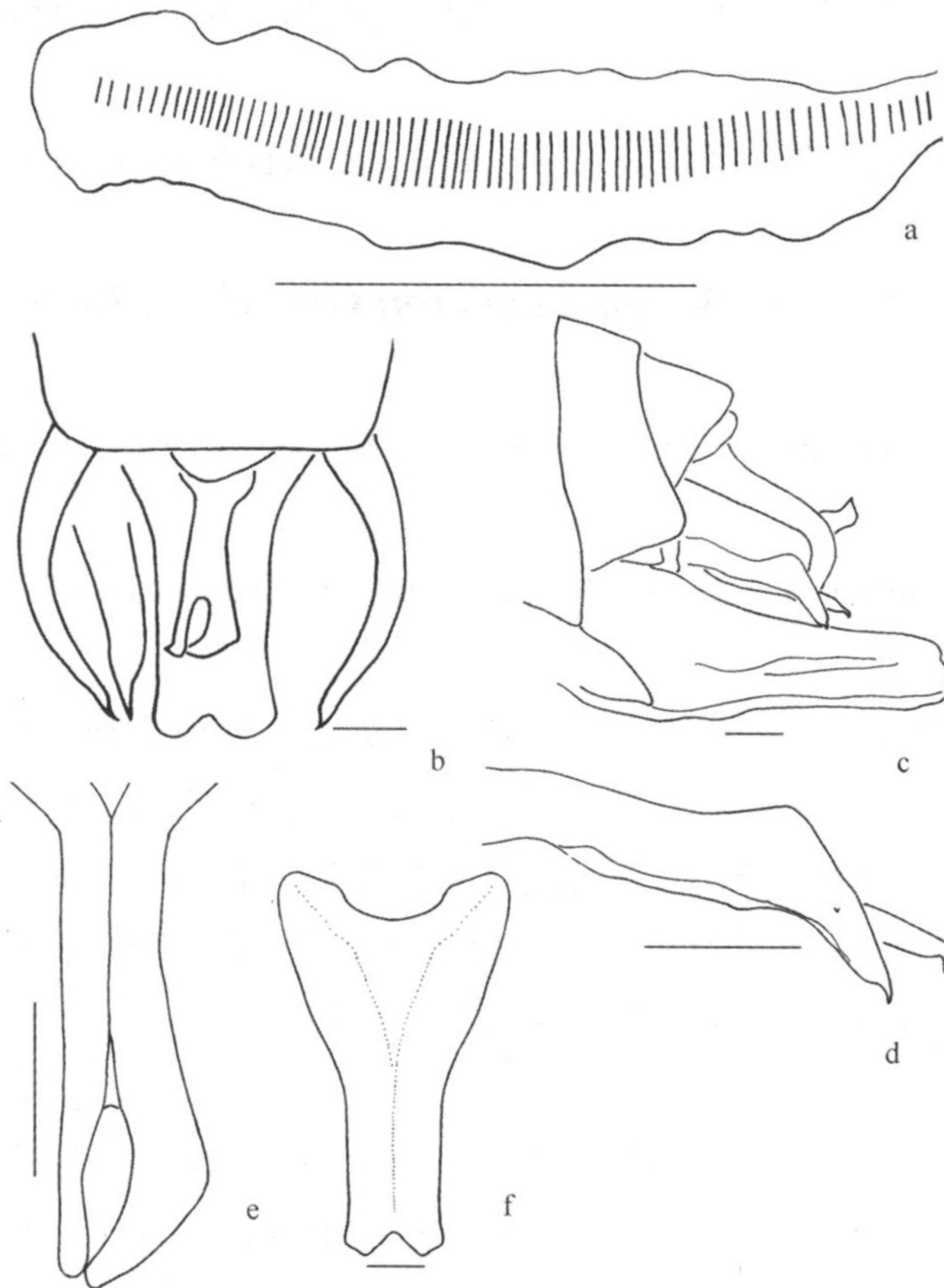


图 65 截缘近珠螽 *Parapelerinus emarginatus* Liu et Kang

a. 雄性左前复翅腹面摩擦发音音锉 (stridulatory file on underside of male left tegmen); b. 雄性腹端背面观 (male abdominal apex, dorsal view); c. 雄性腹端侧面观 (male abdominal apex, lateral view); d. 雄性外生殖器骨片侧面观 (sclerite of male genitalia, lateral view); e. 雄性外生殖器骨片背面观 (sclerite of male genitalia, dorsal view); f. 雄性下生殖板腹面观 (male subgenital plate, ventral view) (scale bar = 1 mm)

中足胫节具 2 背后刺；后足胫节具 24 背后刺和 24 背前刺。前后翅发育完全。前复翅在 Rs 脉后具 1 斜分支。前复翅长超过后足腿节端部，前复翅端圆。

雄性 左前复翅腹面摩擦发音音锉弧形，约具 73 规则排列的稀疏的音齿，这些音齿从中央向两端渐变小；右前复翅摩擦发音区具明显的三角形镜膜。第 10 腹节背板后缘平截。肛上板宽三角形，侧缘直，端部钝。尾须均匀内弯，渐变细，端部内缘向端部渐收缩成 1 长尖齿。下生殖板纵长，向端部渐变狭，端端具明显的凹。隐藏的外生殖器强骨质化，从端部 1/3 分裂成 2 相向的对称骨片，侧骨片在中部加宽，端部下弯成 1 刺状突。

雌性未知。

雄性量度 (mm) 体长：24.0；前胸背板长：4.5；前胸背板基部宽：2.8；前胸背板端部宽：3.3；前复翅长：33.5；前复翅最宽：8.6；前足腿节长：5.5；前足胫节长：6.8；中足腿节长：6.4；中足胫节长：8.6；后足腿节长：18.9；后足胫节长：21.8。

观察标本 1♂ (正模)，福建武夷山，三港保护站，2007.VIII.15，丁亮采 (IZCAS)。

分布 福建 (武夷山)。

讨论 该种与模式种明显在雄性尾须、雄性下生殖板和雄性隐藏外生殖器存在差异。

10. 挞螽属 *Tamdaopteron* Gorochov, 2005

Tamdaopteron Gorochov, 2005. Far East Entomologist, 148: 1-12; Liu *et* Kang, 2007. Zootaxa, 1624: 18, 27.

Type species: *Tamdaopteron major* Gorochov, 2005; by original designation.

鉴别特征 体型较大。头顶水平，锐角形，宽度远远小于触角基节宽度。前胸背板不具侧隆线，肩角明显。前足基节具刺；前足胫节听器两侧均为开口式。前复翅狭长，C 脉不明显，Rs 脉从翅中部分出，具分支。雄性摩擦发音器发育完全，纵长，摩擦发音区中缘波曲形。雄性第 10 腹节背板弧型下弯且具 1 对对称的突起。雄性下生殖板不具端管。雄性外生殖器膜质。雌性第 7 腹节腹板大，强骨质化，基部具中凹，端部具 1 对侧叶。

属征 头部 头顶水平，锐角形，端部圆，背面具沟，宽度远远小于触角基节宽度；不与额顶角接触，额顶角为等边三角形。触角粗而柔软，不易折。复眼圆球形，突出。

胸部 前胸背板背面光滑，不具侧隆线。前胸背板侧叶长明显大于高，肩角明显。

足 前足基节具刺；各足腿节腹面内外缘均具刺，各足腿节膝叶均具 2 刺，腹面具 1 小刺，背面具 1 小刺；各足胫节背面均具沟和刺，前足胫节听器两侧均为开口式，前足胫节端部腹面外缘具 2 端刺。